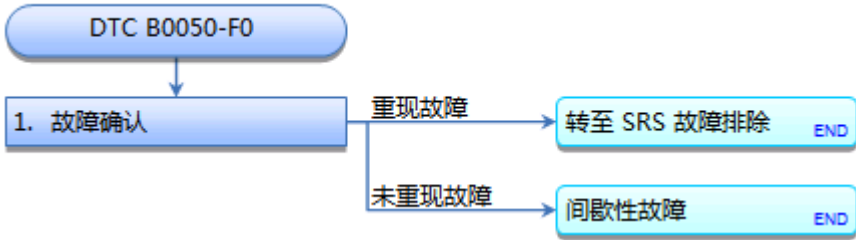


DTC 故障排除: B0050-F0



DTC B0050-F0：驾驶员座椅安全带锁扣开关故障

注意：[进行故障排除前，查看一般故障排除信息。](#)

DTC 说明	DTC	定格
B0050-F0 驾驶员座椅安全带锁扣开关故障		

DTC（电动伺服制动器）

1. 故障确认：

- 1. 将车辆转为 ON 模式。
- 2. 使用 HDS 清除 DTC。

清除 DTC

- 3. 将车辆转为 OFF (LOCK) 模式，然后再转为 ON 模式。
- 4. 使用 HDS 检查是否有 DTC。

DTC 说明	DTC	数据流
B0050-F0 驾驶员座椅安全带锁扣开关故障		

是否显示 DTC B0050-F0？

- 是 重现故障。[转至 SRS 故障排除。](#) ■
- 否 间歇性故障，此时系统正常。[参考间歇性故障的故障排除。](#)如果记录该 DTC 的数据流/车载快摄，试着在数据流/车载快摄的相同条件下重现故障。■